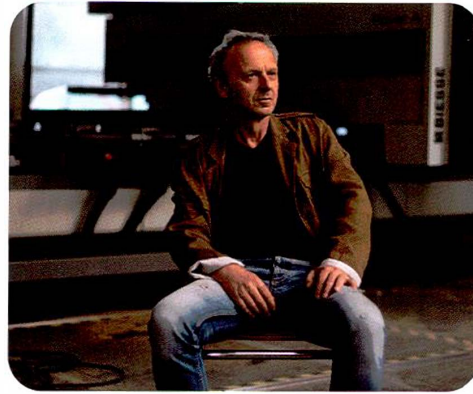




Handgefertigt aus dem Schwarzwald

Ein Stamm, ein Stück, eine Urne



Karl Benischke, Designer

Wie der Mensch, hat jeder Baum seinen eigenen Charakter. Timberhuus-Urnen werden aus einem Stamm herausgearbeitet und bestehen aus jeweils nur einem Stück Holz. So ist jedes Exemplar ein regionales Unikat, denn die Bäume des Urnenherstellers aus dem Südschwarzwald stammen aus einem Umkreis von 20 Kilometern. Auch sie haben ihr Leben gelebt: Timberhuus verarbeitet vornehmlich Obstbäume, die nicht mehr ertragreich sind. Statt zu Pellets gepresst, werden sie zu 12 verschiedenen Urnenmodellen verarbeitet. Eventuelle Fehlstellen wie Risse oder Äste werden mit einer speziellen Mischung auf Knochenleimbasis ausgegossen. Die regionale und nachhaltige Produktion im Schwarzwald spricht Kunden in ganz Deutschland an. Menschen aus dem Umkreis kommen sogar hin und wieder mit eigenen Ideen und Bäumen vorbei ...

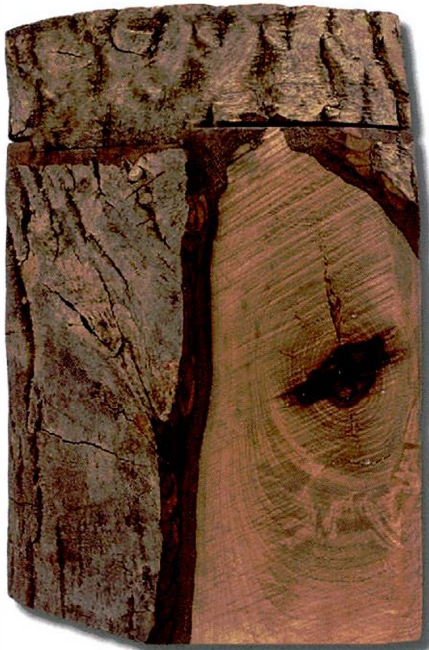
„Vor einiger Zeit kam ein Ehepaar zu uns, das seinen Kirschbaum im Garten gefällt hatte und daraus zwei Urnen fertigen lassen wollte. Wir haben den Stamm getrocknet, damit sich das Holz nach dem Verarbeiten nicht verzieht, und daraus die beiden Wunsch-Urnen in Form einer Burg gebaut. Leider wurde die eine schon kurz nach der Fertigstellung benötigt. Ein anderes Ehepaar setzte sich im Rahmen der Bestattungsvorsorge mit der

Urnenwahl auseinander. Die Eheleute legten Wert auf eine Vollrinde. Dies setzt voraus, dass der Stamm einen relativ kleinen Durchmesser hat, da er ja komplett verarbeitet wird. Wir fanden einen passenden Baum und bauten das gewünschte Urnenpaar.

Dass Endkunden direkt auf uns zukommen, ist aber eher selten. Wir setzen beim Vertrieb vor allem auf Bestattungsunternehmen. Diese berichten uns, dass regionale, nachhaltig produzierte und vollständig abbaubare Urnen immer stärker nachgefragt werden. Zu unseren 12 Standardmodellen liefern wir immer einen passenden kleinen Teelichthalter mit einer Nut für ein Foto, unser ‚Schittle‘. Das heißt in unserem Dialekt so viel wie „kleines Holzschreit“. Unsere regionale Philosophie spiegelt sich auch in den Namen unserer Urnen wider, die wir nach Ackergebieten benannt haben – ‚Gewannen‘, wie wir im Süddeutschen sagen. Das Modell Stockhalde zum Beispiel ist sägerau und rundlich und ähnelt einem Baumstumpf.“

→ info@timberhuus.com

timberhuus[®]
HANDGEFERTIGTE URNEN AUS DEM SCHWARZWALD



Modell Stockhalde

Anzeigen

